

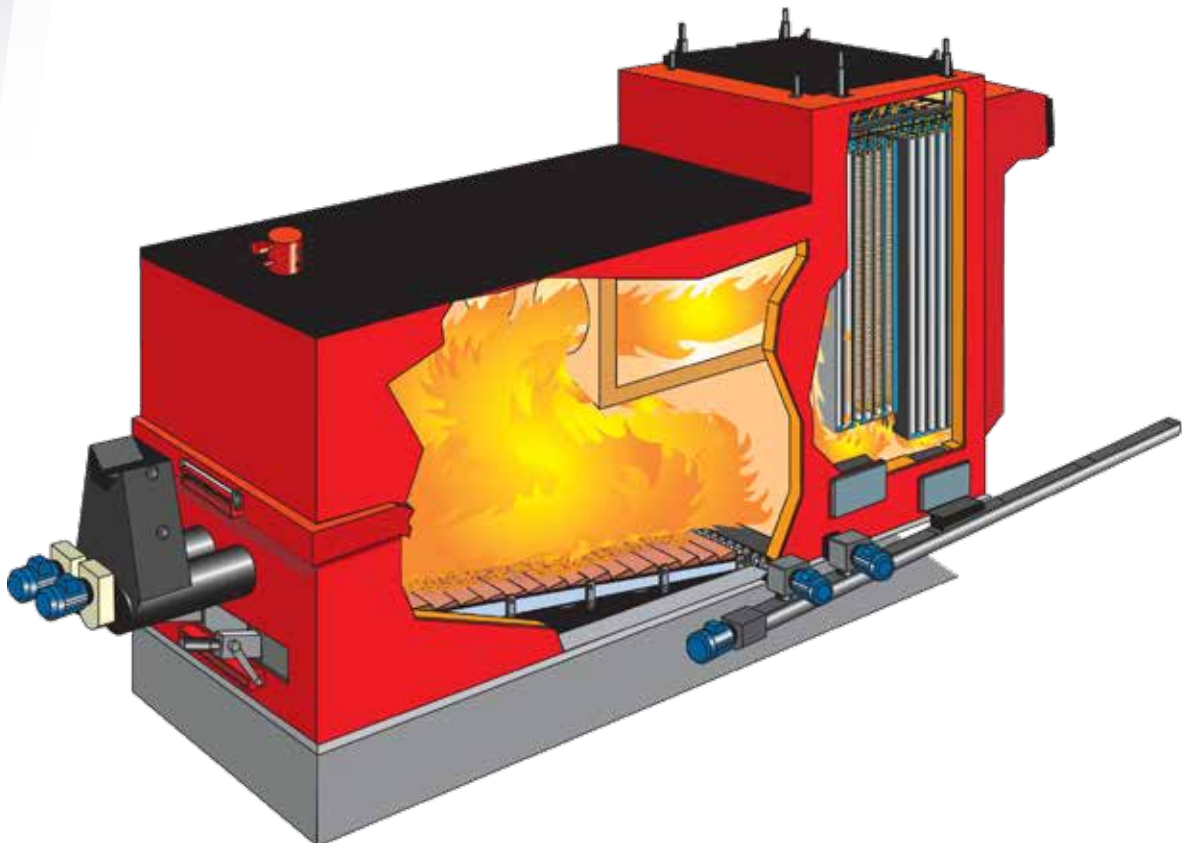
# Osby Parca PB2

## – Fastbränslepanna 1,25 – 5 MW

Pannor för proffs sedan 1935

HELAUTOMATISK OCH  
MED INTEGRERAD  
FÖRBRÄNNINGSUTRUSTNING,  
KAN SKRÄDDARSYS EFTER  
DINA ÖNSKEMÅL

Den här kompakta fastbränslepannan, som bjuder på hög verkningsgrad och hög tillgänglighet, anpassas efter dina behov. Styrsystemet har stor flexibilitet och styr inte bara pannans funktioner, utan även annan utrustning som du väljer att integrera i systemet.

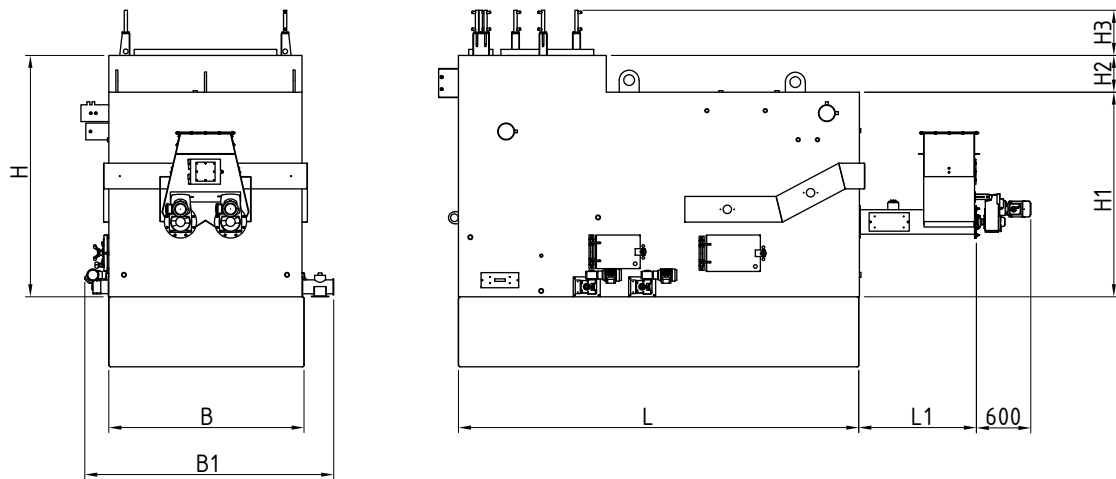


- ✓ Osby Parca PB2 är en modern fastbränslepanna med stående rökgestuber med låga utsläppsvärden, **HÖG VERKNINGSGRAD** och hög **TILLGÄNGLIGHET**.
- ✓ Levereras med **HYDRAULISK AUTOMATSOTNING** som standard – hålls fri från sot och aska utan manuella insatser.
- ✓ Säkerhetssystem och andra inställningar i pannans styrsystem kan enkelt integreras. **STOR FLEXIBILITET** då alla parametrar kan ändras.
- ✓ **SKRÄDDARSYTT STYRSYSTEM** för styrning av hela anläggningen – exempelvis internpump, eventuell oljepanna, distributionspump, ventiler mm.
- ✓ Systemet är **ENKELT ATT ANVÄNDA** tack vare ett smart och användarvänligt gränssnitt.
- ✓ Har en **KOMPAKT OCH ROBUST KONSTRUKTION**, ett unikt integrerat vattenkylt roster.
- ✓ Vår **RÖKGASRENING** med Osby Parca **PFM STOFFFILTER** uppfyller både nuvarande och kommande lagkrav. (Se separat produktblad.)
- ✓ PB2 står för 100 % **SVENSK KVALITET** från Osby och har låga underhållskostnader.



#### KONSTRUKTIONSDATA PB2

|                         |                 |
|-------------------------|-----------------|
| Effekt                  | 1,25 – 5,0 MW   |
| Lägsta returtemperatur  | 70°C            |
| Konstruktionstemperatur | 165°C           |
| Konstruktionstryck      | 6 bar           |
| Bränslefukthalt         | 12%             |
| Min. vattenflöde (m³/h) | Effekt i kW/464 |
| Rökgastemperatur        | <185°C          |
| Pannverkningsgrad       | 90 – 94%        |

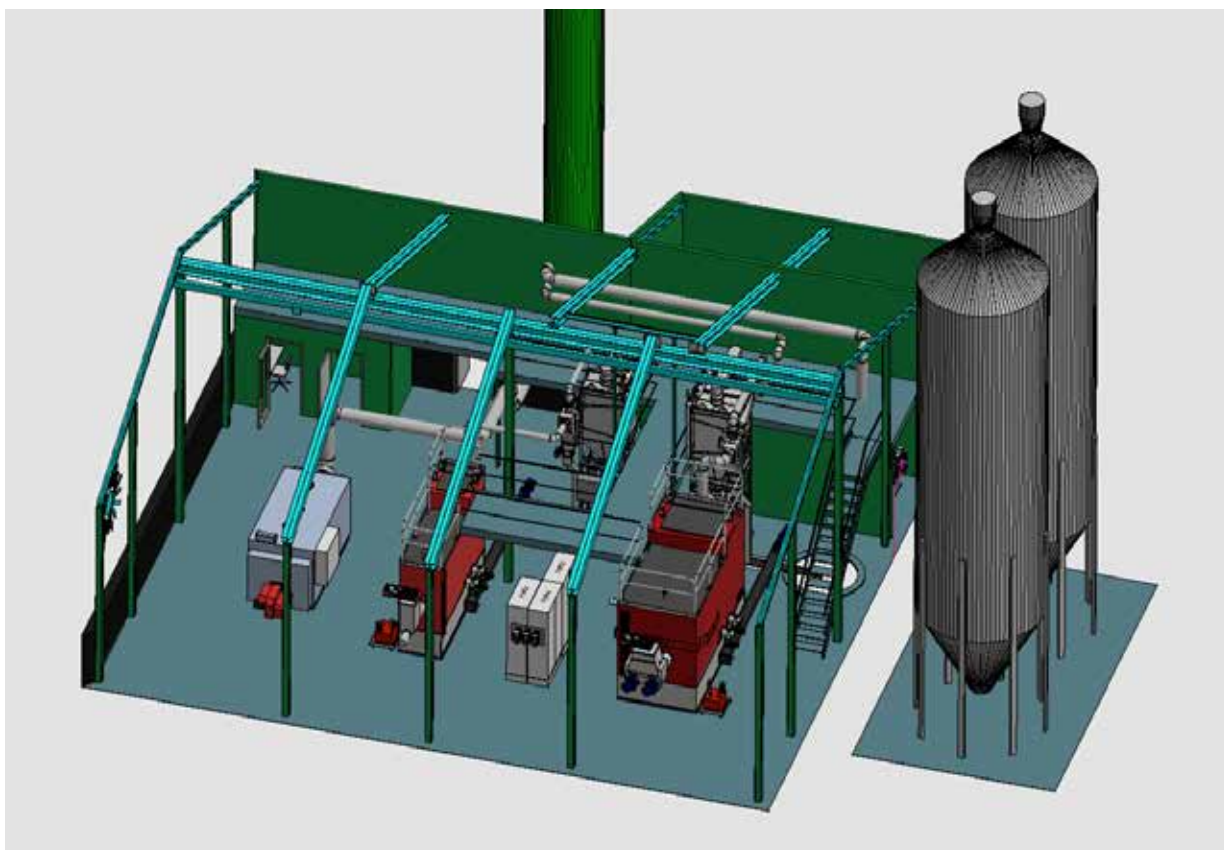


#### DIMENSIONER OSBY PARCA PB2

| Effekt<br>(kW) | (mm) |      |      |      |      |      |     |     | Ca<br>nettovikt<br>(ton) | Vatten-<br>vol. (m <sup>3</sup> ) |
|----------------|------|------|------|------|------|------|-----|-----|--------------------------|-----------------------------------|
|                | L    | L1   | B    | B1*  | H    | H1   | H2  | H3  |                          |                                   |
| 1250           | 4006 | 1150 | 1930 | 2610 | 2445 | 2045 | 400 | 500 | 13                       | 5,5                               |
| 1500           | 4150 | 1150 | 1930 | 2610 | 3100 | 2600 | 500 | 500 | 18                       | 6,5                               |
| 2000           | 5210 | 1150 | 1930 | 2610 | 3100 | 2600 | 500 | 500 | 21                       | 8,0                               |
| 3000           | 5620 | 1150 | 2440 | 3120 | 3490 | 2990 | 500 | 500 | 27                       | 13,5                              |
| 4000           | 7000 | 1150 | 2440 | 3120 | 3890 | 3390 | 500 | 500 | 29                       | 14,5                              |
| 5000           | 7600 | 1150 | 2440 | 3120 | 3890 | 3390 | 500 | 500 | 35                       | 16,5                              |

\* Med interna askskruvar för extern askhantering varierar bredden.

**OBS!** Rökgasfilter krävs för effekter > 1 MW. För mer information om **Osby Parca PFM** stofffilter, se separat produktblad.



# Osby Parca PB2

Fastbränslepanna 1,25 – 5 MW



## Detaljerna som gör pannan

- Pannans vertikala rökgastuber är utrustade med automatisk sotning som gör att den höga verkningsgraden alltid kan garanteras. Den kontinuerliga sotningen medför att pannanläggningen i normala fall endast behöver stängas av under sommaren, vilket reducerar arbets- och alternativa bränslekostnader.
- Svetsade tubförsänkningar enligt Osby Parcas standard, (bild till höger).



## Funktionsbeskrivning

Ett automatiskt askutmatningssystem ingår i leveransen, även det bidrar till att reducera arbetsinsatsen under eldningssäsongen. För att öka flexibiliteten finns två typer av styrsystem – ett enklare och ett mer omfattande för fjärrstyrning och styrning av hela pannprocessen.

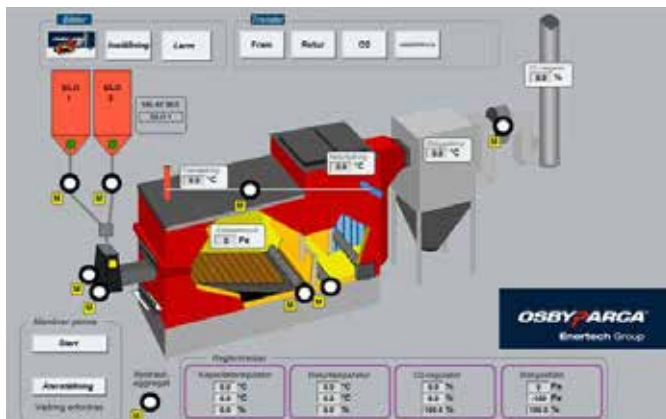
Eldningen sker på ett horisontellt skraproster som för bränslet framåt efterhand som det förbränns. Genom att bränslebädden hålls i rörelse minimeras slaggbildningen, och den slagg som bildas matas automatiskt ut tillsammans med askan via den interna askskruven.

Pannan regleras av ett datoriserat system vars uppgift är att anpassa förbränningen till den rådande belastningen så att framledningstemperaturen hålls konstant. Kontrollsystemet tar emot en signal från en temperaturgivare och reglerar då eldstadens undertryck, rosterrörelsen samt bränsleinmatningen, allt medan en nivåvakt kontinuerligt kontrollerar bränsletillförseln. Förbränningsluftmängden regleras således genom variation av undertrycket i eldstaden. Det är en enkel och pålitlig metod som vi kallar **kapacitetsreglering**.

## Underhåll och sotning

PB2 är konstruerad för minimala stopp, även vid större reparationer.

- Rostret är uppbyggt som en enhet och lossas lätt med några bultar.
- Styrsystemet har en komplett larmhantering med larm i klartext, så att den som har jour enkelt kan se på sin lokala dator vilken åtgärd som ska vidtas.
- Det automatiska sotningssystemet innebär att manuell sotning generellt inte behövs under eldningssäsongen, i jämförelse med exempelvis system med ljud-/tryckluftssotning, där man bara förlänger intervallerna.



### Automatisk askhantering

Pannan levereras med ask- och stoftskruvar. Styrsystemet ombesörjer automatisk utmatning av aska och stoft.

### Luftstyrning

Fördelningen av luften styrs med två spjäll, ett för primärluft och ett för sekundärluft. Den frekvensstyrda rökgasfläkten utgör motorn i anläggningen och regleras beroende på rådande effektuttag.

### Styrsystem

Våra styrsystem är flexibla och anpassas efter kundens behov och krav. Eftersom vi har kompetensen kan vi erbjuda skräddarsydda lösningar som kan hantera allt från bara pannan till hela pannanläggningen. Vår konstruktionsavdelning säkerställer den skräddarsydda lösningen utifrån kundens behov och önskemål.

Den höga precisionen i våra styrsystem resulterar i låga utsläppsvärden oberoende av vilken last pannan har. På displayen visas anläggningen och dess komponenter med tydliga grafiska bilder. Dessutom kan hela pannanläggningen fjärrstyras.

**PB2-pannorna är godkända enligt  
AFS 2016:1 (Tryckbärande anordningar)**

Elda med **PELLETS, BRIKETTER** eller **FLIS**  
– klarar upp till 35% fuktigt bränsle\*

\*med reducerad effekt